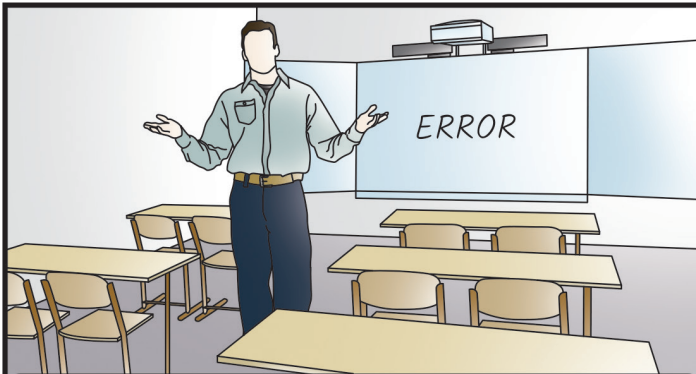


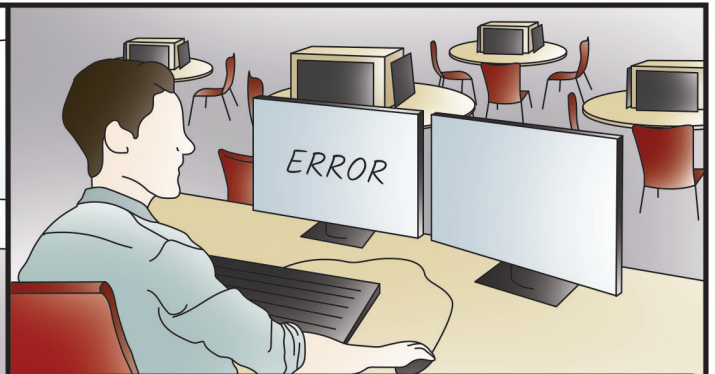


AV MEDIA

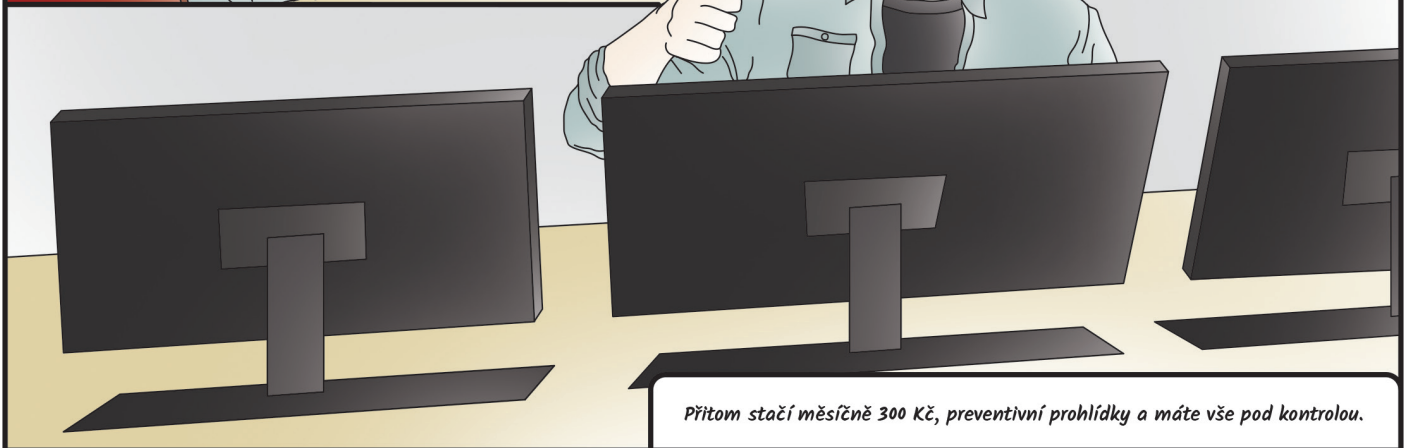
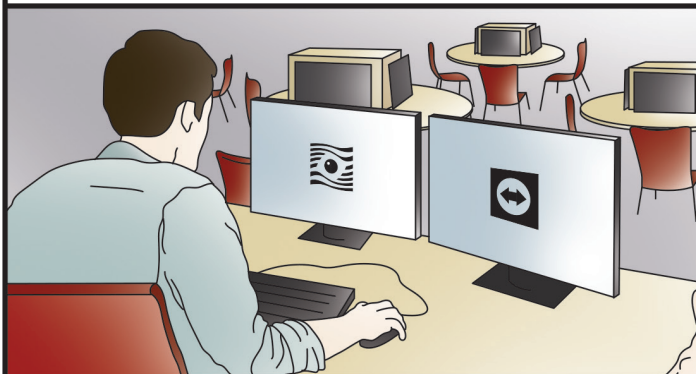
komunikace obrazem



Počet koncových zařízení ve školách rapidně narůstá...

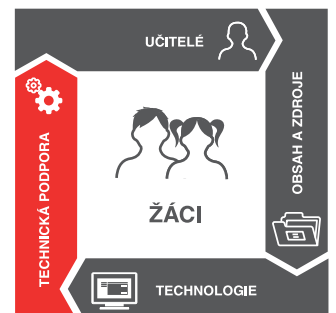
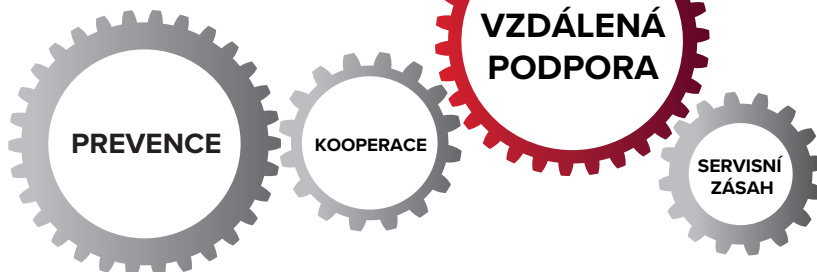


Pořád něco nefunguje a opravy a faktury za servisní výjezdy jsou pro vás noční můrou?



Přitom stačí měsíčně 300 Kč, preventivní prohlídky a máte vše pod kontrolou.

VZDÁLENÁ PODPORA



„Vzdálená podpora šetří čas a peníze“

ON-LINE TECHNICKÁ PODPORA KDYKOLIV POTŘEBUJETE

Mnoho problémů, ve školách obvykle spojených se softwarem, nastavením počítače pro interaktivní tabule či počítačů a serverů pro jazykové učebny, umíme updatovat, diagnostikovat či dokonce rovnou vyřešit VZDÁLENĚ přes PC (TeamViewer). Urychlíte tak vyřešení problému a ušetříte finance za výjezd technika.



telefonicky



vzdáleně přes PC

Co konkrétně zvládneme na dálku?

- diagnostika závady interaktivní tabule
- kontrola a aktualizace SMART sw
- pomoc při nastavení interaktivní tabule a dalších komponent
- drobné sw opravy
- diagnostika závady Robotel učebny
- rychlá pomoc při náhlé poruše Robotel učebny

VZDÁLENÁ PODPORA

Smlouva s ročním paušálem 3 000 Kč bez DPH, resp. 3 630 Kč s DPH/rok

Paušál zahrnuje neomezený přístup ke službám vzdálené správy pro školu, bez ohledu na počet učeben vybavených AV technikou.

Jen pro srovnání: částka za 1 výjezd technika na servisní zásah na škole se obvykle pohybuje kolem 4-5 tisíc. V ročním paušálu máte za tuto částku vzdálenou diagnostiku a podporu bez limitu a eliminujeme výjezdy kvůli „banální“ záležitostem. Smlouva je pro školu jednoznačně výhodnější a pohodlnější, než řešit každý problém ad hoc.



DOPORUČENÍ MŠMT

MŠMT ve své **Příručce pro ředitele ke správě ICT ve škole** jednoznačně říká, že správu ICT nemá řešit učitel informatiky ani ICT koordinátor/metodik (natož sám ředitel školy...). Ti se mají soustředit na pedagogickou činnost. „*Není v lidských silách, aby pedagogický pracovník učil, sledoval nejnovější trendy například v oblasti zabezpečení a zároveň se zodpovědně staral o vyšší počet koncových zařízení ve škole.*“¹ Naopak **MŠMT doporučuje přenechat tyto činnosti odborníkům**. A v případě odborných učeben, jako jsou třeba multimediální, jazykové laboratoře, případně speciální technologie jako 3D/VR, to platí dvojnásob: využijte externí profesionály. **Náklady na servisní smlouvu jsou tedy odůvodněnou položkou v rozpočtu školy.**

¹ IT správa – příručka ke správě ICT ve škole – edu.cz. edu.cz – Jednotný metodický portál MŠMT [online]. Copyright © 2020 [cit. 14.04.2022]. Dostupné z: <https://www.edu.cz/digitalizujeme/it-sprava/>

Pro více informací a konkrétní nabídku pro Vaši školu se obraťte na svého konzultanta AV MEDIA nebo na servis@avmedia.cz.